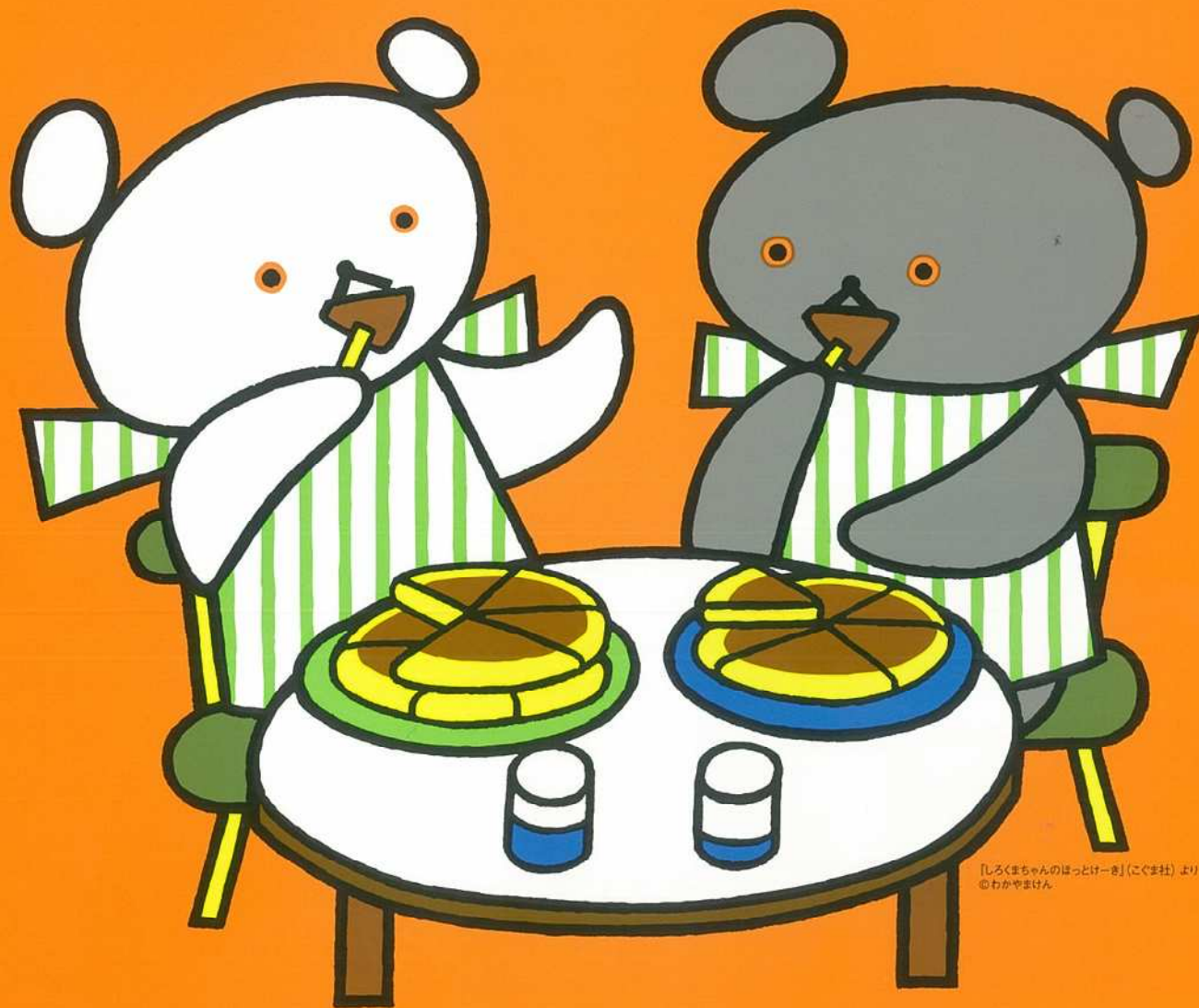


# こくまちゃんと しろくまちゃん



絵本作家・わかやまけんの世界



「しろくまちゃんのほっけーき」(こくま社)より  
©わかやまけん

2021 2022  
11.27[±] - 1.23[日]

開館時間 10時 - 18時

入館は17時30分まで

\*12月29日[水] ~ 1月3日[月]は休館

入場料 一般 1200(1000)円 / 高大生 800(600)円 / 小中生 600(400)円

\* ( ) 内は前売りおよび20名以上の団体料金。なお障害者手帳を提示の方は無料。北九州市在住の65歳以上の方は2割減免(公的機関発行の証明書等の提示が必要)。\*前売り券は、ローソンチケット(ローソン、ミニストップ)、チケットぴあ(チケットぴあ店舗、セブン-イレブン)、セブンチケット(セブン-イレブン)、e+イープラス(ファミリーマート)、小倉井筒屋、北九州モノレール主要駅で販売。  
\*ローソンチケット、チケットぴあ、セブンチケット、e+イープラスについては、展覧会開催中は当日料金での販売となります。

主催=わかやまけんの世界実行委員会(北九州市立美術館、毎日新聞社) 後援=TVQ九州放送、九州旅客鉄道株式会社、西日本鉄道株式会社、北九州モノレール、筑豊電気鉄道株式会社、株式会社スターフライヤー、北九州市、北九州市教育委員会、東アジア文化都市北九州実行委員会 特別協力=こくま社 協力=借成社、銀の鈴社、クレヨンハウス、佼成出版社、至光社、社会福祉法人 全国社会福祉協議会、世界文化社、童心社、ポプラ社、ほるぷ出版

北九州市立美術館分館  
KITAKYUSHU MUNICIPAL MUSEUM OF ART, RIVERWALK GALLERY

北九州市小倉北区室町一丁目1番1号 リバーウォーク北九州5F  
TEL: 093-562-3215 <https://www.kmma.jp>

会場内では新型コロナウイルス感染症対策を実施しておりますので、ご協力をお願いいたします。



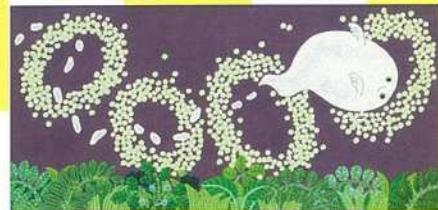
# こぐまちゃんとしろくまちゃん 絵本作家・わかやまけんの世界



◆『りぼんをつけた おたまじゃくし』 (1967年・野村トニー)より  
原画 / 個人蔵



◆『おばけのどろんどろんと びかびかおばけ』 (1981年・ポプラ社)より  
原画 / 個人蔵



「こぐまちゃんえほん」を描いた、わかやまけん (若山 憲) の創作の全貌を紹介するはじめての 展覧会を開催します。

幼い子どもの日常生活が明快な線と鮮やかな色で表現された「こぐまちゃんえほん」シリーズは、若山の最もよく知られた作品です。1970年の 記念すべき第一作『こぐまちゃんおはよう』の 誕生以来、半世紀にわたり世代を超えて読み 継がれ、今では累計発行部数が1,000万部 を超える大ロングセラー絵本となりました。本展 では、「日本の子どもたちに、日本人の作家に よる、はじめてであう絵本を」との思いで誕生し た「こぐまちゃんえほん」シリーズの、今も色あ せることのない魅力と、創作の過程をご紹介します。

また、淡い色調と細やかな表現が魅力的な 『きつねやまのよめいり』、独特のユーモアと 詩情あふれる世界が広がる「おばけのどろん どろん」シリーズ、日本の民話をテーマとした 絵本や、詩集のための挿絵などもあわせて紹 介し、若山の多彩な創作活動についても探り ます。絵本の原画や絵本制作の過程で刷られ たリトグラフのほか、雑誌の表紙原画、関連 資料など約230点を出品。懐かしさとあわ せて、新たな発見の機会になれば幸いです。



◆『あかべこのおはなし』 (1980年・こぐま社)より  
リトグラフ / こぐま社蔵



◆『子どもがうれい』 (1984年・ほるぷ出版)より  
原画 / 個人蔵



◆『きつねやまのよめいり』(1978年改訂新版・こぐま社)より  
リトグラフ / こぐま社蔵



◆『こぐまちゃんえほん』下絵 1970年 / こぐま社蔵

◆『こぐまちゃんの うんでんしゅ』 (1971年・こぐま社)より  
リトグラフ / こぐま社蔵



◆こぐま社創立 10周年記念 贈答用リトグラフ 1976年 / こぐま社蔵



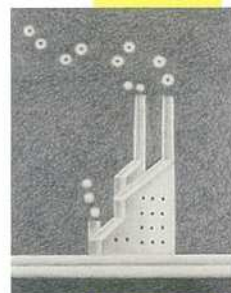
◆『保育の友』 1991年11月号 表紙原画 (1991年・ 全国社会福祉協議会出版部) 個人蔵



撮影:田中亚人

## わかやまけん (若山 憲 1930-2015)

岐阜県岐阜市に生まれる。グラフィックデザインの仕事をを経て、24歳で上京。教科書の挿絵や紙芝居などを手がけた後、絵本の創作活動に入る。代表作「こぐまちゃんえほん」シリーズのほか、詩的な画風で独特の絵本の世界を築きあげる。雑誌『月刊絵本』の創刊に関わり、絵で読む絵本「純絵本」を提唱するなど、絵本の創り手にとどまらず指導者としても活躍した。



◆『白い煙突 北緯110°11′』 (1995年・ 教育出版センター)より 原画 / 個人蔵



## 北九州市立美術館分館

KITAKYUSHU MUNICIPAL MUSEUM OF ART, RIVERWALK GALLERY

北九州市小倉北区室町一丁目1番1号 リバーウォーク北九州5F  
TEL : 093-562-3215 <https://www.kmma.jp>

### アクセス

- JR=小倉駅から徒歩10分 / 西小倉駅から徒歩5分
  - 西鉄バス=「小倉駅前バスセンター」バス停(4番、7番のりば)より魚町方面行きバスに乗りし、「室町・リバーウォーク」で下車 / 「西鉄天神高速バスターミナル」から高速バス「いとうづ号」(小倉方面行き)に乗りし、「西小倉駅前」で下車
  - 車(北九州都市高速道路)=「小倉駅北」ランプより5分 / 「大手町」ランプより5分
- ※観覧料では駐車場利用料の割引はございません

北九州市立美術館 本館にて、同時開催の展覧会 \*別途、観覧料が必要です。

コレクション展II 特集 動物たちのいるところ(後期) 11月2日[火]~2022年1月23日[日]  
ロートレックとベル・エポックの巴里——1900年 12月18日[土]~2022年2月6日[日]

